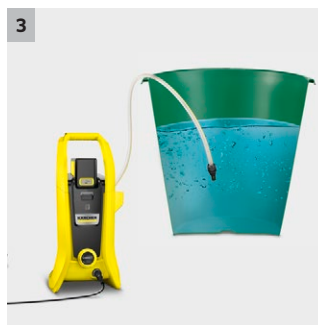
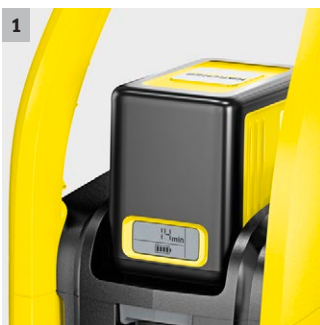




## K 2 Battery

Der leistungsstarke Akku-Hochdruckreiniger K 2 Battery für vielseitige, flexible Einsätze ohne Stromanschluss. 36-V-Wechselakku und Ladegerät sind als Sonderzubehör separat erhältlich.



### 1 36 V Battery Power Wechselakku

- Real Time Technology mit LCD-Akkudisplay: Restlaufzeit, Restladezeit und Akkukapazität.
- Kompatibel mit allen Geräten der 36 V Battery Power-Plattform.

### 2 Hochdruckpistole mit Druckstufenanzeige

- Verschiedene Strahlrohre ermöglichen 3 Druckstufen für die optimale Reinigung unterschiedlicher Oberflächen.
- Die Anzeige auf der Hochdruckpistole ermöglicht die einfache Kontrolle der gewählten Druckstufe.

### 3 Wasseransaugung

- Kompatibel mit dem Kärcher Ansaugschlauch für die von einem Wasseranschluss unabhängige Reinigung.
- Der Ansaugschlauch kann separat erworben werden.

### 4 Reinigungsmiteinsatz

- Ansaugschlauch für die Verwendung von Reinigungsmitteln.
- Kärcher Reinigungsmittel steigern die Effizienz und verlängern mit Schutz und Pflege die Freude am Ergebnis.



## K 2 Battery

- Akkubetrieben, Akku und Ladegerät als Sonderzubehör erhältlich
- Kompatibel mit der Kärcher 36 V Battery Power Plattform
- Hochdruckreiniger inkl. Pistole mit Druckstufenanzeige

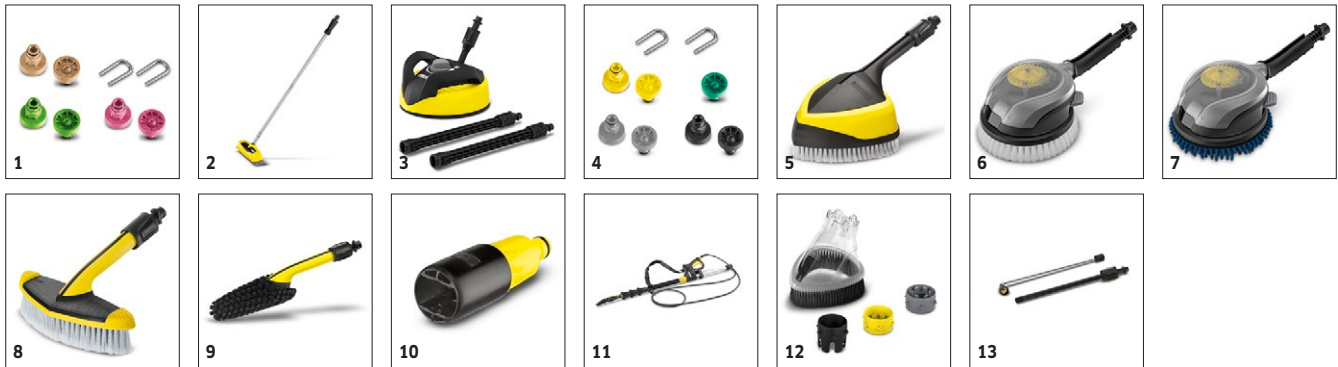
### Technische Daten

|                                |               |                 |
|--------------------------------|---------------|-----------------|
| <b>Bestell-Nr.</b>             | 1.117-200.0   |                 |
| <b>EAN-Code</b>                | 4054278305158 |                 |
| <b>Druckbereich</b>            | Hochdruck     |                 |
| <b>Max. Druck</b>              | bar           | 110             |
| <b>Fördermenge</b>             | l/h           | 340             |
| <b>Max. Zulauftemperatur</b>   | °C            | max. 40         |
| <b>Akku-Plattform</b>          | Battery Power |                 |
| <b>Akkulaufzeit</b>            | min           | 14              |
| <b>Gewicht ohne Zubehör</b>    | kg            | 4,5             |
| <b>Abmessungen (L × B × H)</b> | mm            | 245 × 303 × 629 |

### Ausstattung

|  |                |   |
|--|----------------|---|
| <b>Hochdruckpistole</b>                      | G 120 Q, Boost |   |
| <b>Vario Power Jet</b>                       | -              |   |
| <b>1-fach-Strahlrohr</b>                     | ■              |   |
| <b>Dreckfräser</b>                           | ■              |   |
| <b>HD-Schlauch</b>                           | m              | 4 |
| <b>Geräteseitiges Quick Connect</b>          | ■              |   |
| <b>Reinigungsmiteileinsatz über</b>          | Ansaugschlauch |   |
| <b>Wasseransaugung</b>                       | ■              |   |
| <b>Integrierter Wasserfilter</b>             | ■              |   |
| <b>Adapter Gartenschlauchanschluss A3/4"</b> | ■              |   |

■ Im Lieferumfang enthalten.



|                                      |    | Bestell-Nr. |  |  |  |  | Preis | Beschreibung  |                          |
|--------------------------------------|----|-------------|--|--|--|--|-------|---|--------------------------|
| <b>Flächenreiniger</b>               |    |             |  |  |  |  |       |   |                          |
| Ersatzdüsen-Zubehör T 350            | 1  | 2.643-335.0 |  |  |  |  |       | Die hochwertigen Ersatzdüsen garantieren einen einfachen Düsenwechsel und sind geeignet für den Flächenreiniger T-Racer T 300 / T 350 für die Hochdruckreiniger-Geräteklassen K 2 bis K 7.  | <input type="checkbox"/> |
| PS 40 Flächenreiniger Powerschrubber | 2  | 2.643-245.0 |  |  |  |  |       | Powerschrubber PS 40 mit 3 integrierten Hochdruckdüsen. Befreit verschiedenste Oberflächen kraftvoll, zuverlässig und zeitsparend von hartnäckigem Schmutz. Ideal für Treppen und Kanten. Mit integrierter Abziehlippe zur Entfernung des Schmutzwassers. | <input type="checkbox"/> |
| T 350 Flächenreiniger T-Racer        | 3  | 2.643-252.0 |  |  |  |  |       | Mit dem Flächenreiniger T-Racer T 350 lassen sich große Flächen spritzfrei reinigen. Stufenlose Druckanpassung für harte & empfindliche Oberflächen. Handgriff für vertikales Reinigen.   | <input type="checkbox"/> |
| Ersatzdüsen-Zubehör                  | 4  | 2.643-338.0 |  |  |  |  |       | Hochwertige Ersatzdüsen für alle Flächenreiniger T-Racer (außer T 350) für die Geräteklassen K 2 bis K 7, Dachrinnenreiniger PC 20 für K 3 bis K 7 sowie Unterbodenreiniger für K 2 bis K 5.  | <input type="checkbox"/> |
| <b>Bürsten</b>                       |    |             |  |  |  |  |       |   |                          |
| WB 150 Powerbürste                   | 5  | 2.643-237.0 |  |  |  |  |       | WB 150 Powerbürste zum spritzfreien Reinigen empfindlicher Flächen. Die wirkungsvolle Kombination aus Hochdruck und manuellem Bürstendruck spart Energie, Wasser und bis zu 30 % Zeit ein.  | <input type="checkbox"/> |
| WB 120 Rotierende Waschbürste        | 6  | 2.644-060.0 |  |  |  |  |       | Rotierende Waschbürste mit Wechsellaufsatz zur Reinigung aller glatten Oberflächen wie Lack, Glas oder Kunststoff. Einfacher und schneller Aufsatzwechsel dank des integrierten Auslösehebels.  | <input type="checkbox"/> |
| WB 120 Car & Bike                    | 7  | 2.644-129.0 |  |  |  |  |       | Reinigt Fahrzeuge und Motorräder schonend: die rotierende Waschbürste mit innovativem Wechsellaufsatz Car & Bike aus weicher Mikrofaser. Geeignet für die Maschinenwäsche bei 60 °C.  | <input type="checkbox"/> |
| WB 60 Weiche Waschbürste             | 8  | 2.643-233.0 |  |  |  |  |       | Weiche Flächenbürste zur Reinigung größerer Flächen wie z. B. Auto, Wohnwagen, Boot, Wintergarten oder Rollläden. Gute Flächenleistung durch eine Arbeitsbreite von 248 mm.   | <input type="checkbox"/> |
| Felgenwaschbürste                    | 9  | 2.643-234.0 |  |  |  |  |       | Felgenwaschbürste für effektive 360°-Reinigung auch an schwer zugänglichen Stellen. Gleichmäßige Wasserverteilung über 360° für ein gleichmäßig und rundum sauberes Reinigungsergebnis.   | <input type="checkbox"/> |
| Gartenschlauchadapter                | 10 | 2.640-732.0 |  |  |  |  |       | Adapter für Gartenschlauchanschluss - geeignet für den direkten Anschluss aller Kärcher Bürsten an Gartenschläuche mit Schnellkupplungssystem.  | <input type="checkbox"/> |
| <b>Strahlrohre</b>                   |    |             |  |  |  |  |       |   |                          |
| Teleskopstrahlrohr                   | 11 | 2.642-347.0 |  |  |  |  |       | Teleskopstrahlrohr (1,20 - 4m) zur einfachen Reinigung schwer erreichbarer Stellen. Mit Schultergurt, Bajonettverbindung und integrierter, ergonomisch anpassbarer Pistole. Gewicht: ca. 2kg.   | <input type="checkbox"/> |
| Spritzschutz                         | 12 | 2.642-706.0 |  |  |  |  |       | Transparenter Spritzschutz für Kärcher Hochdruckreiniger der Klassen K 2 bis K 7, schützt Anwender und Umgebung vor Spritzwasser. Ideal bei der Reinigung von Ecken und Kanten.   | <input type="checkbox"/> |
| Winkelstrahlrohr                     | 13 | 2.638-817.0 |  |  |  |  |       | Das Winkelstrahlrohr ist ein extra langes (ca. 1 m), abgewinkeltes Strahlrohr zur bequemen Reinigung von schwer erreichbaren Stellen wie z. B. Dachrinnen oder Fahrzeug-Unterböden.   | <input type="checkbox"/> |

Mögliches Zubehör.



|   |    | Bestell-Nr. |  |  |  | Preis | Beschreibung  |                          |
|---|----|-------------|--|--|--|-------|---|--------------------------|
| 1-stufige Strahlrohrverlängerung  | 14 | 2.643-240.0 |  |  |  |       | Strahlrohrverlängerung zur Steigerung der Reichweite um 0,4 m. Für eine bequemere und effektivere Reinigung schwer erreichbarer Stellen. Geeignet für sämtliche Kärcher Zubehörteile.   | <input type="checkbox"/> |
| VP 180 S Vario Power Jet Short 360° für K 2-K 7                                   | 15 | 2.643-254.0 |  |  |  |       | VP 180 S: Das kurze Vario Power Jet Short 360° mit stufenloser Druckregulierung und verstellbarem 360°-Gelenk ist ideal für die Reinigung nahe gelegener, schwer zugänglicher Stellen.  | <input type="checkbox"/> |
| VP 120 Vario Power Jet Full Control für K 2-K 3                                   | 16 | 2.642-724.0 |  |  |  |       | Vario Power-Strahlrohr für Hochdruckreiniger der Klassen K 2 bis K 3. Stufenlos vom Niederdruck-Reinigungsmittelstrahl zum Hochdruckstrahl regulieren durch einfaches Drehen am Strahlrohr.   | <input type="checkbox"/> |
| DB 120 Dreckfräser Full Control für K 2-K 3                                       | 17 | 2.642-727.0 |  |  |  |       | Dreckfräser mit leistungsfähiger Rotordüse Entry für Kärcher Hochdruckreiniger der Klassen K 2 und K 3. Gegen besonders hartnäckige Verschmutzungen wie vermooste oder verwitterte Oberflächen.   | <input type="checkbox"/> |
| <b>Hochdruck-Ersatzschlauch: mit Anti-Verdreh-System und Quick Connect-System</b> |    |             |  |  |  |       |   |                          |
| H 10 Q Flex PremiumFlex Anti-Twist  | 18 | 2.643-585.0 |  |  |  |       | Innovativer PremiumFlex-Hochdruckschlauch mit Anti-Verdreh-System für verdrehfreies Arbeiten. 10 m lang. Inklusive Quick Connect-Anschluss. Für Geräte der Klassen K 2 bis K 7. Nicht für Schlauchtrommelgeräte und Full Control-Geräte der Klassen K 4 bis K 7 geeignet. | <input type="checkbox"/> |
| <b>Hochdruck-Ersatzschlauch: System ab 2009 mit Quick Connect-System</b>          |    |             |  |  |  |       |   |                          |
| H 9 Q Hochdruckschlauch Quick Connect   | 19 | 2.641-721.0 |  |  |  |       | Für Geräte der Klassen K 2 bis K 7 mit Quick Connect. Für Kärcher Hochdruckreiniger ab 2009 oder später, bei denen der Schlauch mit Schnellkupplung an der Pistole und am Gerät befestigt wird. 9 m, 180 bar, 60 °C.  | <input type="checkbox"/> |
| <b>Hochdruck-Ersatzschlauch-Kit: System ab 1992</b>                               |    |             |  |  |  |       |   |                          |
| Adapterset Verlängerungsschlauch  | 20 | 2.643-037.0 |  |  |  |       | 2-teiliges Adapterset zum Anschluss eines Verlängerungsschlauchs mit Schraubgewinde an Hochdruckreiniger mit Quick Connect-Schnellverbindung. Nicht für Schlauchtrommelgeräte.  | <input type="checkbox"/> |
| <b>Hochdruckschlauch-Verlängerung: System für Geräte mit Quick Connect-System</b> |    |             |  |  |  |       |   |                          |
| XH 6 Q Verlängerungsschlauch Quick Connect  | 21 | 2.641-709.0 |  |  |  |       | Hochdruck-Schlauchverlängerung für höhere Flexibilität. 6 m robuster DN-8-Qualitätsschlauch für lange Haltbarkeit. Für K 2-K 7-Geräte mit Quick Connect-Anschluss.  | <input type="checkbox"/> |
| <b>Rohrreinigung</b>  |    |             |  |  |  |       |   |                          |
| PC 20 Dachrinnen- und Rohrreinigungsset   | 22 | 2.642-240.0 |  |  |  |       | Das Dachrinnen- und Rohrreinigungsset arbeitet von ganz alleine - mit Hochdruck. Abflüsse, Rohrverstopfungen und Dachrinnen lassen sich mühelos reinigen.   | <input type="checkbox"/> |
| PC 15 Rohrreinigungsset   | 23 | 2.637-767.0 |  |  |  |       | Rohrreinigungs-Set mit 15 m Schlauch zur Reinigung von Rohren, Abflüssen und Fallrohren zur wirksamen Befreiung von Verstopfungen.  | <input type="checkbox"/> |
| PC 7,5 Rohrreinigungsset  | 24 | 2.637-729.0 |  |  |  |       | Rohrreinigungs-Set mit 7,5 m Schlauch zur Reinigung von Rohren, Abflüssen und Fallrohren zur wirksamen Befreiung von Verstopfungen.   | <input type="checkbox"/> |
| <b>Schaumdüse</b>   |    |             |  |  |  |       |   |                          |
| FJ 6 Schaumdüse   | 25 | 2.643-147.0 |  |  |  |       | FJ 6 Schaumdüse zur Reinigung mit kraftvollem Schaum (z. B. Ultra Foam Cleaner). Für Auto, Motorrad & Co. sowie zur Ausbringung von Pflegemitteln auf Stein-, Holz- und Fassadenflächen.  | <input type="checkbox"/> |

Mögliches Zubehör.

# K 2 BATTERY 1.117-200.0



|   |    | <b>Bestell-Nr.</b> |  |  |  |  | <b>Preis</b> | <b>Beschreibung</b>   |                          |
|---|----|--------------------|--|--|--|--|--------------|---|--------------------------|
| FJ 10 C Schaumdüse Connect 'n' Clean + Autoshampoo 3-in-1 | 26 | 2.643-144.0        |  |  |  |  |              | Autoshampoo + Schnellwechselsystem FJ 10 C Schaumdüse Connect 'n' Clean. Komfortable Reinigungsmittelausbringung und klickschneller Wechsel zwischen verschiedenen Reinigungsmitteln.               | <input type="checkbox"/> |
| <b>Verschiedenes</b>                                      |    |                    |  |  |  |  |              |   |                          |
| SH 5 Saugschlauch   | 27 | 2.643-100.0        |  |  |  |  |              | Umweltfreundlicher, 5 Meter langer Ansaugschlauch zum Ansaugen von Wasser aus alternativen Quellen wie Regenfässern oder Wassertonnen.  | <input type="checkbox"/> |
| Sand-/Nassstrahlset                                       | 28 | 2.638-792.0        |  |  |  |  |              | Sand- und Nassstrahl-Set zum Entfernen von Rost, Farbe und hartnäckigen Verschmutzungen in Verbindung mit Kärcher Strahlmittel.   | <input type="checkbox"/> |
| Variogelenk   | 29 | 2.640-733.0        |  |  |  |  |              | Um 180° stufenlos verstellbares Variogelenk zur Reinigung von schwer zugänglichen Stellen. Zum Anschluss zwischen Hochdruckpistole und Zubehör oder Strahlrohrverlängerung und Zubehör.             | <input type="checkbox"/> |
| Wasserfilter  | 30 | 4.730-059.0        |  |  |  |  |              | Wasserfilter zum Schutz der Hochdruckreiniger-Pumpe vor Schmutzteilchen aus verunreinigtem Wasser.  | <input type="checkbox"/> |
| O-Ring Set  | 31 | 2.640-729.0        |  |  |  |  |              | Ersatz-O-Ring-Set zum einfachen Austausch und Wechsel von O-Ringen und Sicherheitsstopfen an Hochdruckreiniger-Zubehör.   | <input type="checkbox"/> |
| Organiser   | 32 | 2.641-630.0        |  |  |  |  |              | Kärcher Organiser - der praktische Wandhalter zur übersichtlichen Aufbewahrung von Kärcher Zubehör. Mit zwei Modulen zur flexiblen Montage. Ideal, um Waschbürsten vor Verformung zu schützen.      | <input type="checkbox"/> |
| <b>Akkus</b>  |    |                    |  |  |  |  |              |   |                          |
| Battery Power 36/50                                       | 33 | 2.445-031.0        |  |  |  |  |              | 36 V / 5,0 Ah Battery Power Wechselakku mit innovativer Real Time Technology inkl. LCD-Display zur Anzeige des Akkuzustands. Geeignet für alle Geräte der 36 V Kärcher Battery Power Akkuplattform. | <input type="checkbox"/> |
| <b>Ladegeräte</b>   |    |                    |  |  |  |  |              |   |                          |
| Schnellladegerät Battery Power 36 V                       | 34 | 2.445-033.0        |  |  |  |  |              | Mit dem Schnellladegerät lässt sich der 36 V / 2,5 Ah Wechselakku in nur 48 Minuten zu 80 % aufladen. Auch für alle weiteren Akkus der 36 V Kärcher Battery Power Akkuplattform geeignet.           | <input type="checkbox"/> |

Mögliches Zubehör.

# K 2 BATTERY 1.117-200.0

**KÄRCHER**



|   |   | Bestell-Nr. |  |  |  |  | Preis | Beschreibung  |                          |
|---|---|-------------|--|--|--|--|-------|---|--------------------------|
| <b>Schlauchaufbewahrung und Schlauchwagen</b> |   |             |  |  |  |  |       |   |                          |
| Premium Schlauchträger HR 7.315 Kit 5/8"      | 1 | 2.645-165.0 |  |  |  |  |       | Bewässerungsstation mit abnehmbarer Schlauchtrommel, Aufbewahrungsmöglichkeit für Spritzen & Brausen sowie großer Verstaubox und Fixiermöglichkeit für Gießstäbe. Mit umfassender Ausstattung.              | <input type="checkbox"/> |
| Schlauchwagen HT 3.420 Kit 5/8"               | 2 | 2.645-167.0 |  |  |  |  |       | Fertig montierter Schlauchwagen mit höhenverstellbarer Schubgabel, abgewinkeltm Schlauchanschluss, freilaufender Handkurbel und raffinierter Klappfunktion für eine platzsparende Verstaung.                | <input type="checkbox"/> |
| <b>Schläuche</b>                              |   |             |  |  |  |  |       |   |                          |
| Schlauchset für Hochdruckreiniger             | 3 | 2.645-156.0 |  |  |  |  |       | Schlauchset für Hochdruckreinigung und Gartenbewässerung. Mit 10 m PrimoFlex®-Schlauch (3/4"), G3/4-Hahnanschluss, Universal-Schlauchkupplung sowie Universal-Kupplung mit Aqua Stop.                       | <input type="checkbox"/> |
| Schlauch PrimoFlex® 1/2" - 20 m               | 4 | 2.645-138.0 |  |  |  |  |       | Der robuste Gartenschlauch PrimoFlex® (1/2") ist ein 20 m langer, temperaturbeständiger (von -20 bis 65 °C) und gesundheitlich unbedenklicher Wasserschlauch mit druckfester Armierung. Berstdruck: 24 bar. | <input type="checkbox"/> |
| Schlauch PrimoFlex® 3/4" - 25 m               | 5 | 2.645-142.0 |  |  |  |  |       | PrimoFlex® Qualitäts-Gartenschlauch (3/4"). 25 m lang. Mit druckfester, gewebter Armierung. Gesundheitlich unbedenklich. Berstdruck: 24 bar. Hohe Temperaturbeständigkeit von -20 bis 65° C.                | <input type="checkbox"/> |
| <b>Schlauchstecksysteme</b>                   |   |             |  |  |  |  |       |   |                          |
| Universal-Schlauchkupplung Plus               | 6 | 2.645-193.0 |  |  |  |  |       | Universal-Schlauchkupplung Plus mit Griffmulden aus Weichkunststoff für eine komfortable Handhabung. Kompatibel mit allen Klicksystemen.  | <input type="checkbox"/> |
| Universal-Schlauchkupplung Plus mit Aqua Stop | 7 | 2.645-194.0 |  |  |  |  |       | Universal-Schlauchkupplung Plus mit Aqua Stop und Griffmulden aus Weichkunststoff für eine komfortable Handhabung. Kompatibel mit allen Klicksystemen.  | <input type="checkbox"/> |

Mögliches Zubehör.